



Wir vermieten Raum

und Platz

für Anlässe mit und ohne

Hund

Inhaltsverzeichnis

Begrüssung / Vorwort	3
Standort	4
Halle 1 & 2 / Plätze 1, 2, 3, 4 & 5	5 – 9
Technik und Ausstattung	5 – 9
Sitzungszimmer	10
Verpflegungsmöglichkeiten	11
Mietperioden	12
Preise	13
Grundriss Halle 1 & 2	14
Kontakt	15
Lageplan / Wegbeschreibung	16

Begrüssung / Vorwort

Willkommen liebe Hundefreunde, Mitgliedsvereine und SKG Mitglieder. Das Kompetenzzentrum Hund Schweiz, geführt und verwaltet von der Stiftung Hund Schweiz und in deren Auftrag betrieben von der SKG, bietet Ihnen **Raum** und **Platz!**

Raum und **Platz** für moderne Hundebildung oder als Ideenwerkstatt, für Aus- und Weiterbildungen mit und ohne Hund.

Wir bieten Ihnen vom Agility bis IGP-Workshops, von der Rassehunde Clubshow bis zum Ausstellungstraining modern eingerichtete Trainings- bzw. Eventhallen an.

Ihre Generalversammlungen, Vereinsanlässe, Jubiläen mit oder ohne Hund sind bei uns herzlich willkommen.

Unser Herzstück ist unsere Halle 1 (525m²), in der Sie Ihren Anlass nach Ihren Vorstellungen gestalten können. Sei es eine Delegiertenversammlung oder ein intensiver Trainingstag mit Gleichgesinnten.

Im Untergeschoss befinden sich zwei weitere Plätze, die mit Kunstrasen

ausgestattet sind, ideal für Wesensprüfungen, Körungen oder Ausstellungstraining.

Unsere Mitgliedsvereine profitieren von Sonderkonditionen Raum und Platz für ca. 30 Personen bietet auch unsere gemütliche Cafeteria. Diese soll und darf auch als Ideenwerkstatt genutzt werden! Austausch unter Gleichgesinnten oder einfach als Pausenraum.

Ab Mai 2026 freuen wir uns, Sie auch auf unseren Outdoorplätzen begrüßen zu dürfen.





Standort

Balsthal ist wunderschön gelegen, am Eingang zum Naturpark Thal.
Unter dieser Adresse finden Sie uns:

Schweizerische Kynologische Gesellschaft SKG
Thalstrasse 49
CH-4710 Balsthal

info@skg.ch
031 306 62 62

Halle 1

Sie suchen eine Trainingshalle um sich optimal auf eine Prüfung oder einen Wettkampf vorzubereiten, oder möchten einfach mit Gleichgesinnten trainieren?

Auch da können wir **Raum** und **Platz** bieten.

Unsere Grösste Halle die Halle 1, bestehend aus den Plätzen 1, 2 & 3, diese können aufgeteilt werden oder als Ganzes genutzt werden.

mit oder ohne **Hund!**

**Plätze 1, 2 & 3: 525 m²
(rund 240 Plätze)**

- Flipchart
- Technik / Ausstattung auf Anfrage
- Stühle und Tische vorhanden
- Hundesport geeigneter Bodenbelag (Mondo Sportflex)
- Hundesportgeräte auf Anfrage
- Sanitäre Anlagen vorhanden
- Getränkekühlschrank und Selbstbedienungs-Kiosk





Platz 1

170 m² (Schulungsraum)

Unser Platz 1 ist ein modern ausgestatteter Schulungs- bzw. Seminarraum und kann mit einem Schallschutzhvorhang von Platz 2 getrennt werden. Somit können Platz 1 und 2 separat genutzt werden.

- Flipchart
- Technik / Ausstattung auf Anfrage
- Stühle und Tische vorhanden
- Hundesport geeigneter Bodenbelag (Mondo Sportflex)
- Hundesportgeräte auf Anfrage

Ob für Veranstaltungen der Rasseclubs oder Delegiertenversammlungen der SKG. In dieser Halle finden Sie **Raum** und **Platz** für rund 150 Personen oder Sie nutzen diese Fläche für Aus- und Weiterbildungen mit oder ohne **Hund**.



Platz 2

140 m²

Die Plätze 2 & 3 können mit Absperrgittern getrennt werden, so dass man diese unter anderem bei Rasseclubshows in 2 Ringe aufteilen kann.

- Flipchart
- Technik / Ausstattung auf Anfrage
- Stühle und Tische vorhanden
- Hundesport geeigneter Bodenbelag (Mondo Sportflex)
- Hundesportgeräte auf Anfrage

Platz 3

215 m² (max. 150 Plätze)

Ob für Veranstaltungen der Rasseclubs oder Delegiertenversammlungen der SKG. In dieser Halle finden Sie Raum und Platz für rund 150 Personen oder Sie nutzen diese Fläche für Aus- und Weiterbildungen mit oder ohne Hund.

- Flipchart
- Technik / Ausstattung auf Anfrage
- Schulzimmerbestuhlung (75 Personen)



Plätze 4 & 5

320 m²

Sie suchen eine Halle für ein Ausstellungstraining, Wesensprüfung oder Körnung? Dann passt **Halle 2** im UG mit den Plätzen 4 & 5.

- Hundesportgeräte auf Anfrage
- Hundesport geeigneter Bodenbelag (gefederter Rasenteppich)
- Diese Plätze sind mit tragenden Säulen versehen





Unser Sitzungszimmer

Sitzungszimmer: 36 m²

- Flipchart
- Technik / Ausstattung auf Anfrage
- Schulzimmerbestuhlung
- bis 12 Plätze

Cafeteria

Unser Caterer bietet Ihnen auf Wunsch ob mit oder ohne Hund ob Seminar- oder Ausbildungstag von Kafi/Gipfeli über Apéroplatten bis zum 5 Gänge-Menü alles an.

Gerne offeriert die Agentur Energy Park nach Ihren Wünschen und Vorstellungen Verpflegung von 10 – 300 Personen.

Cafeteria;

- Kaffeevollautomat
- Mineralwasser



Mietperioden

Wann und wie lange können Sie sich bei uns einmieten;

von Montag bis Sonntag;

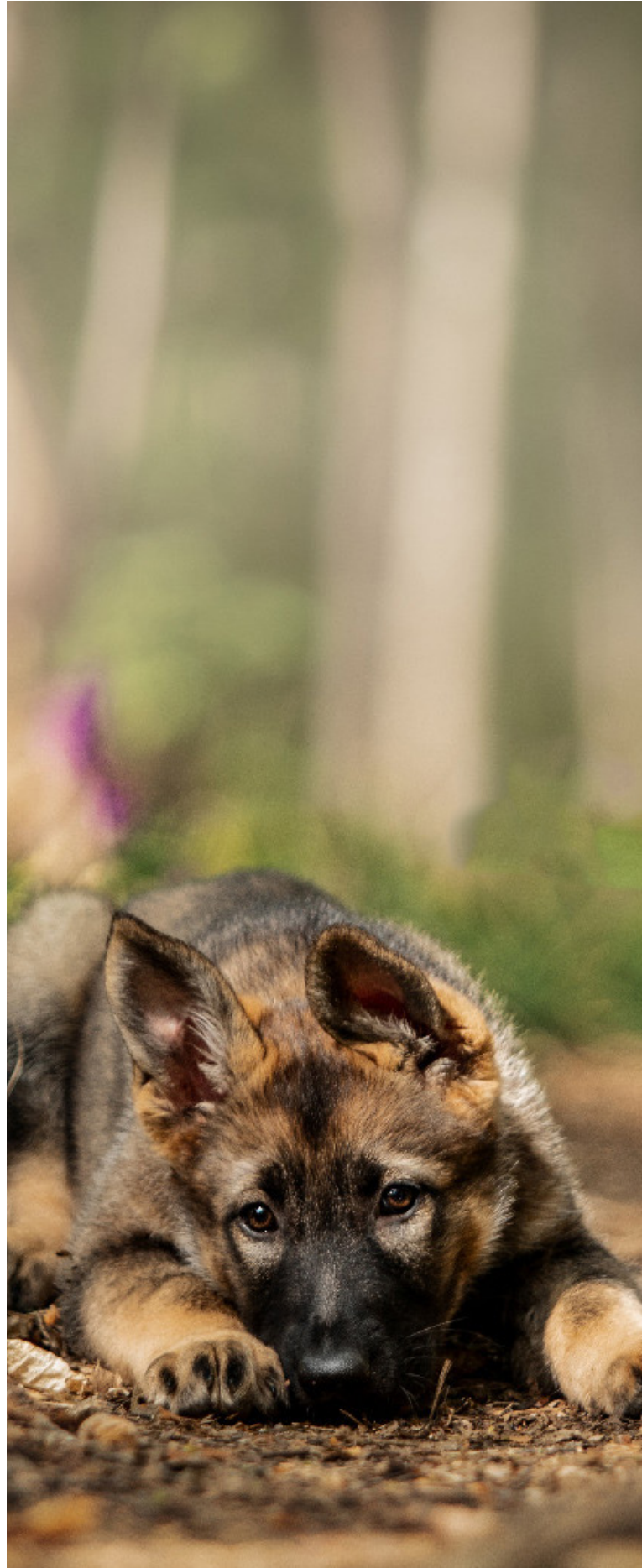
- Am Morgen (ab 08.00 Uhr)
- Am Abend (bis 21.00 Uhr)
- Auf Anfrage auch einzelne Stunden buchbar
- Benützung zu anderen Zeiten, nach Absprache möglich

Mietperiode 1

08.00 Uhr - 16.30 Uhr

Mietperiode 2

18.00 Uhr - 21.00 Uhr



Preiseliste

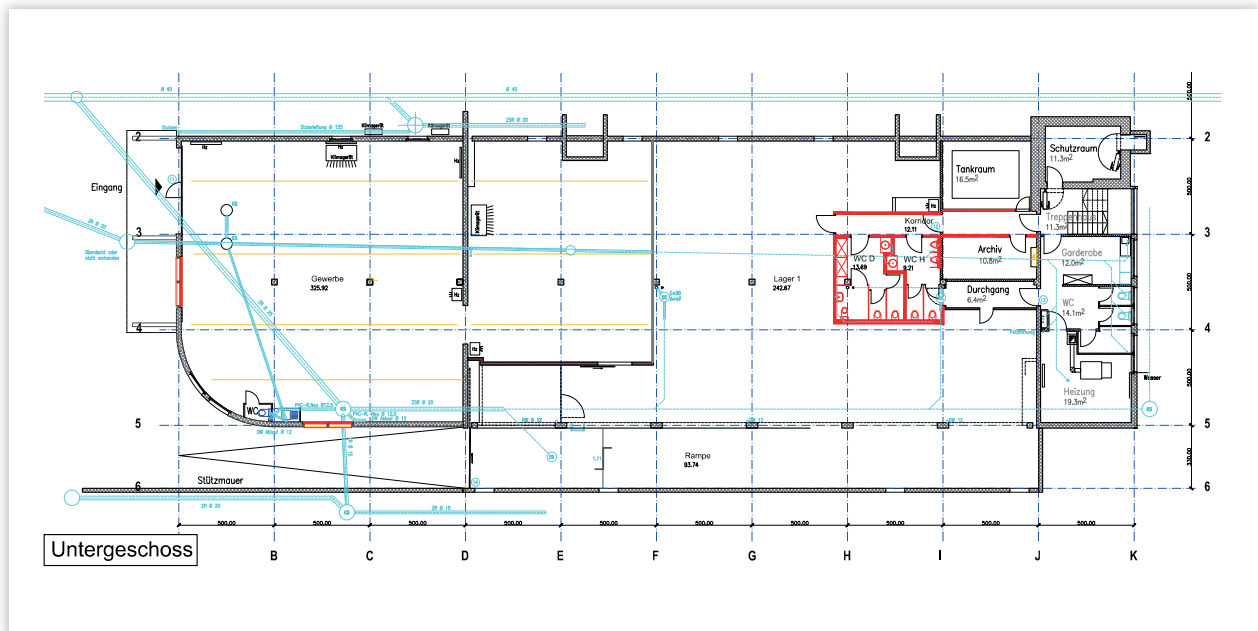
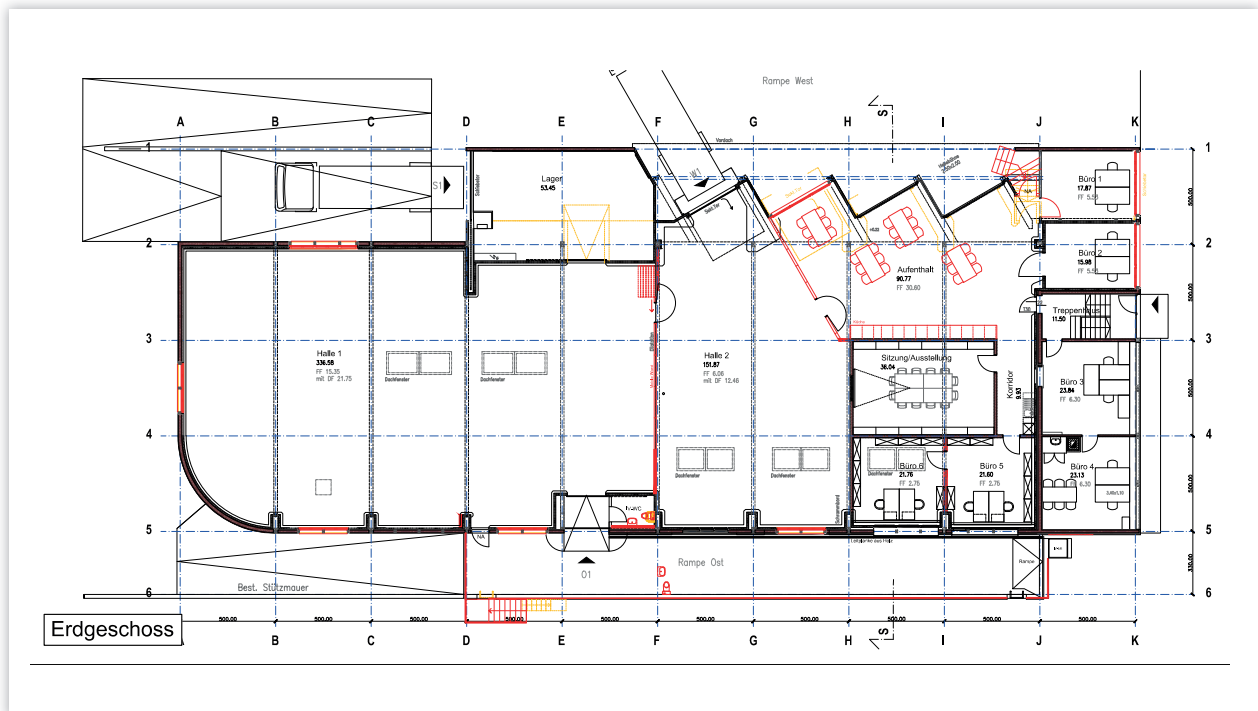
(Kommission SKG Sektionen & Extern)

Halle / Platz	SKG Sektionen	SKG extern
		pro MP
Sitzungszimmer	CHF 50.00	CHF 100.00
Halle 1 / Platz 1 (Schulungsraum)	CHF 200.00	CHF 300.00
Halle 1 / Platz 2	CHF 150.00	CHF 300.00
Halle 1 / Platz 3	CHF 200.00	CHF 300.00
Halle 1 / Plätze 2 & 3	CHF 250.00	CHF 400.00
Halle 1 / Plätze 1, 2 & 3	CHF 500.00	CHF 1'000.00
Halle 2 / Platz 4	CHF 100.00	CHF 200.00
Halle 2 / Platz 5	CHF 100.00	CHF 200.00
Halle 2 / Plätze 4 & 5	CHF 200.00	CHF 300.00

Ausstattung auf Anfrage:

(Alle Preise inklusive gesetzliche MWST)

Grundriss Halle 1 & 2





Sie dürfen sich gerne auf unserer Homepage www.skg.ch oder über die Stiftung weitere Informationen anschauen und bei Fragen selbstverständlich direkt an mich wenden.

Manuela Rippstein
Schweizerische Kynologische
Gesellschaft SKG

Telefon +41 (0) 31 306 62 62
manuela.rippstein@office.skg.ch

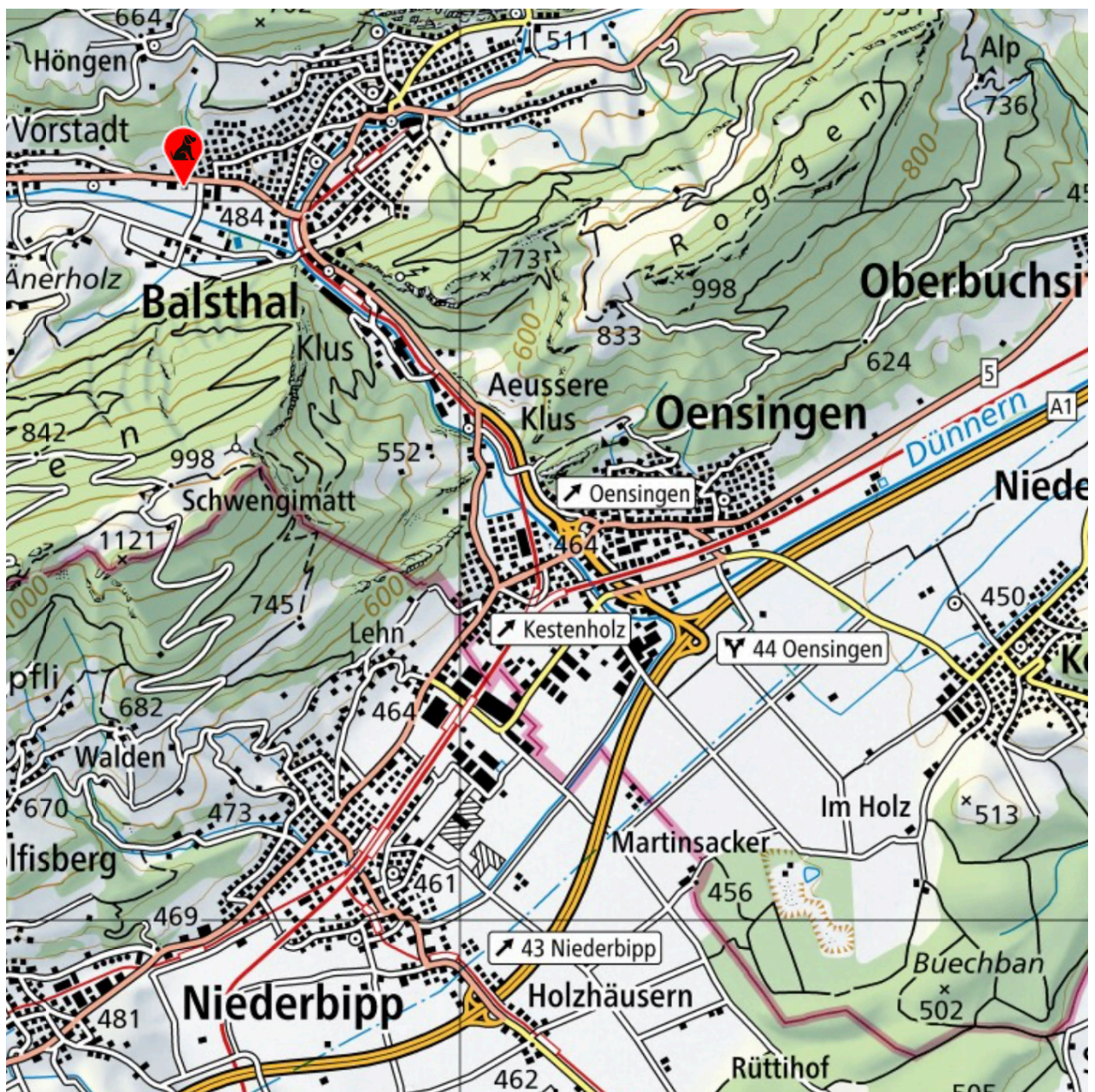
Lageplan

Anfahrt mit dem Auto:

Autobahnausfahrt Oensingen Richtung Balsthal / Delémont, beim Kreisverkehr Naturpark Thal, Richtung Welschenrohr, die Einfahrt zum Allmendweg ist mit «Industrie Moos» beschildert, die Parkplätze sind via Lippermattstrasse zu erreichen.

Wegbeschreibung ÖV:

Ab Bahnhof Thalbrücke Balsthal zu Fuss in 15 Minuten erreichbar oder mit dem Postauto Nummer 129 Haltestelle Hinterrain.



HUND SCHWEIZ



STIFTUNG HUND SCHWEIZ

Als gemeinnützige Institution ist die Stiftung für jede grosse und kleine Unterstützung dankbar – zum Wohle der Hunde in der Schweiz.



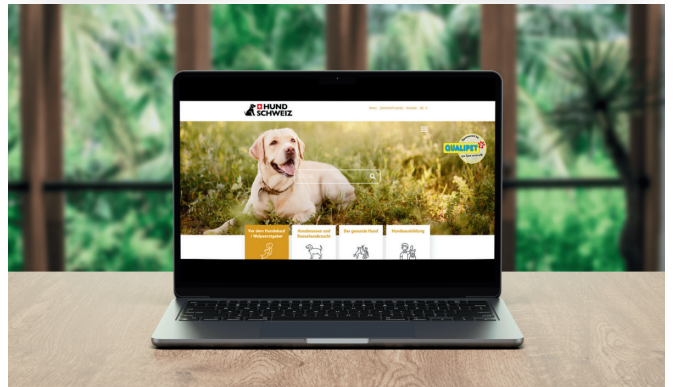
Kompetenzzentrum HUND SCHWEIZ

Das Kompetenzzentrum verfügt über Trainings- und Veranstaltungshallen, eine moderne Cafeteria, Büroräume und einen Aussenbereich.



Magazin HUND SCHWEIZ

Das Magazin HUND SCHWEIZ ist die schweizweit stärkste Fachzeitschrift für Hunde-Fans und das offizielle Verbands- und Publikationsorgan der SKG.



Webseite HUND SCHWEIZ

HUND SCHWEIZ – Die Online-Plattform für Hundefreunde bietet umfassende Informationen, die alle Aspekte des Hundelebens abdecken.